



达芬奇
LEONARDO
DA VINCI

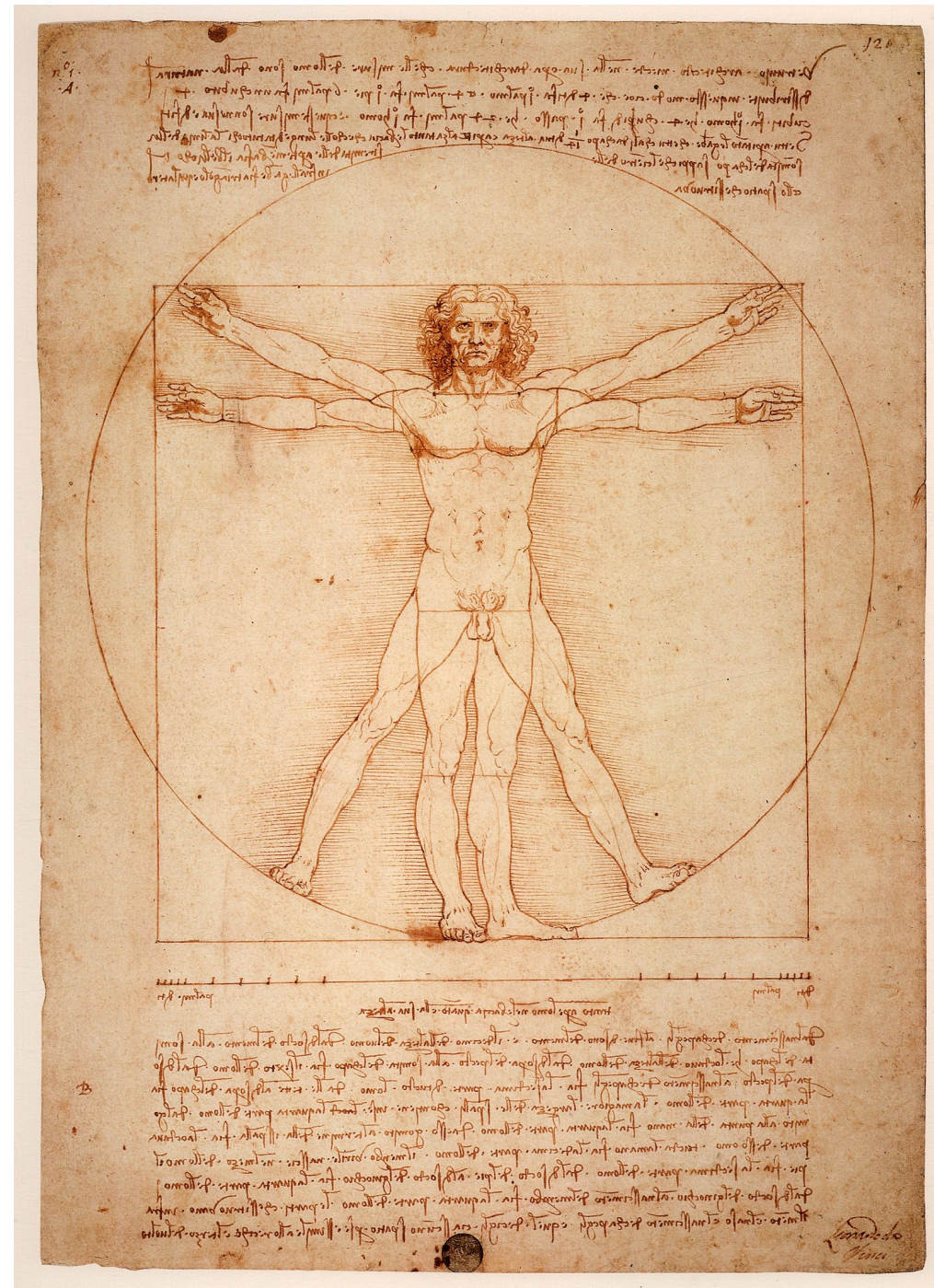


达芬奇 Leonardo Da Vinci

- 1452年出生在芬奇小镇 Vinci
- 公证员皮耶罗·达·芬奇和农妇卡特琳娜的私生子
- 从小在佛罗伦萨著名的委罗基奥画室受教育
- 先后在佛罗伦萨，米兰，威尼斯，罗马，法国工作
- 1519年67岁病逝于法国皇家昂布瓦斯城堡（Château of Amboise）
- 绝世奇才：绘画音乐建筑，数学物理工程，天文地理生物

发明创造

- 左手镜像书写，留下13000页手稿
- 他具有超时代的构思，著名的概念性发明有：直升机、机关枪、坦克、计算器、双层船壳，地壳板块构造论的基本理论框架。
- 《维特鲁威人》，是对人体比例的研究，将艺术和科学融合在一起，是文艺复兴人文主义宏观宇宙与微观宇宙概念的代表作。
- 达芬奇在《抱银鼠的女人》《岩石圣母》和《蒙娜丽莎》等绘画中对光的处理永远改变了艺术家们对光的感知和在绘画中使用光的方式。在他所有科学遗产中，这可能是影响最为直接和显著的一个。





委罗基奥
**Andrea del
Verrocchio**

耶稣受洗
1472-1475

佛罗伦萨
乌菲兹美术馆



← **岩间圣母**
1483-1486

法国巴黎
卢浮宫

岩间圣母 →
1495-1508

英国伦敦
国家美术馆



1504佛罗伦萨对决——安吉亚里战役



1504佛罗伦萨对决——卡希纳之战





吉内薇拉·班琪
Ginevra de' Benci

1474–1478

华盛顿国家艺术画廊

LA DUELLA PERONIERE
LEONARDO DA VINCI



抱银鼠的女人1489-1491

波兰克拉科夫
恰尔托雷斯基博物馆

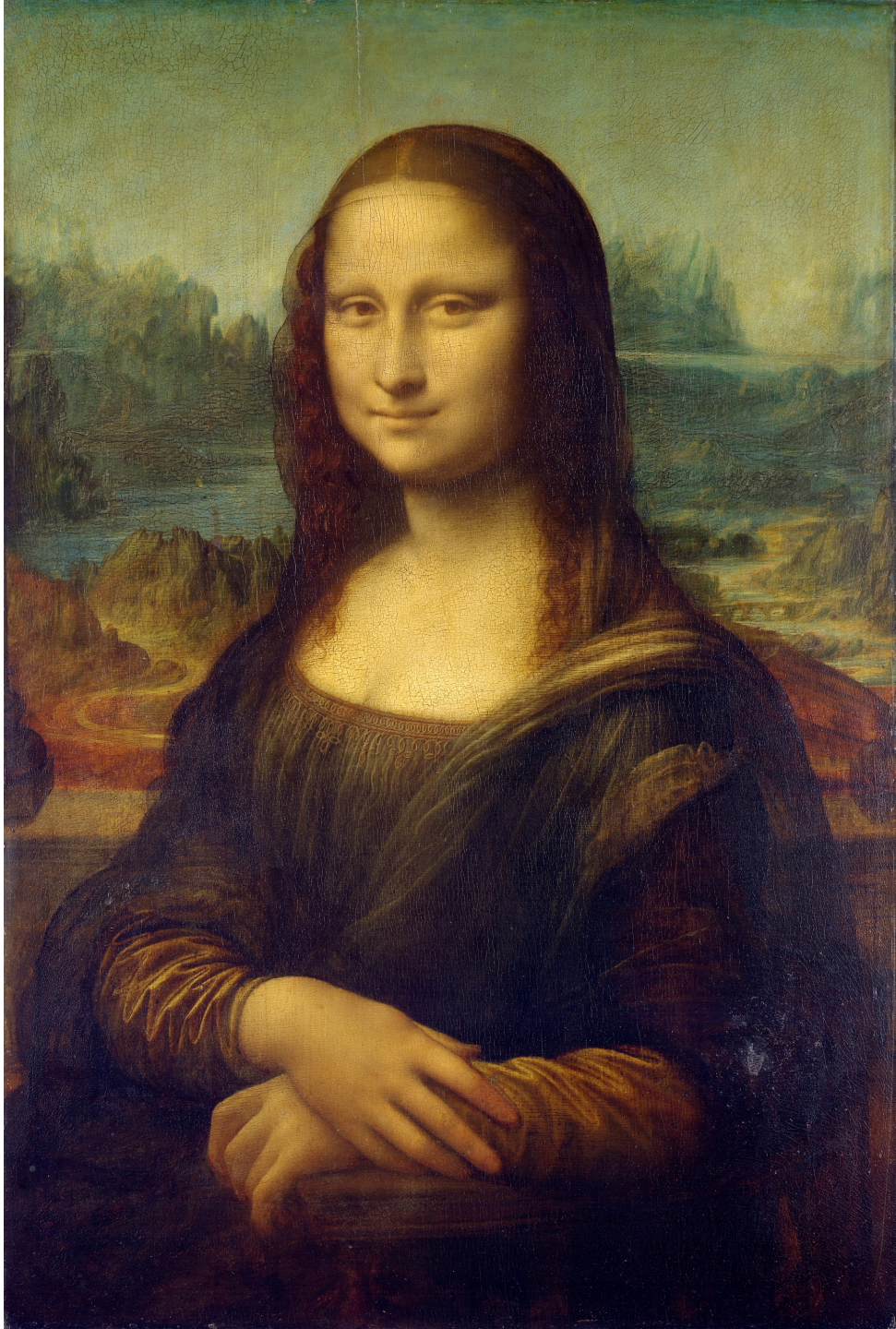




美丽的费隆妮叶夫人
La belle ferronnière

1490–1496

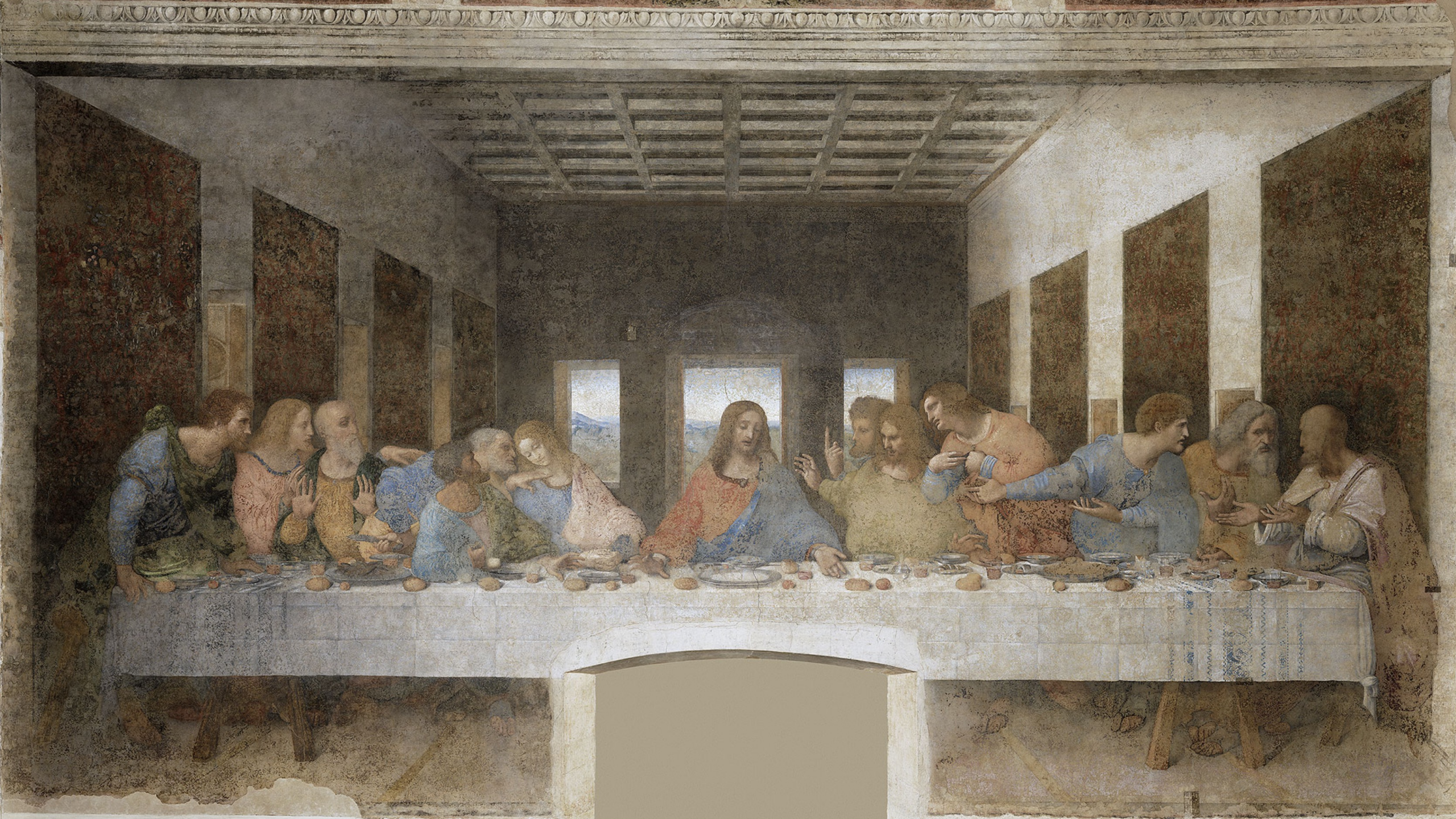
法国巴黎卢浮宫

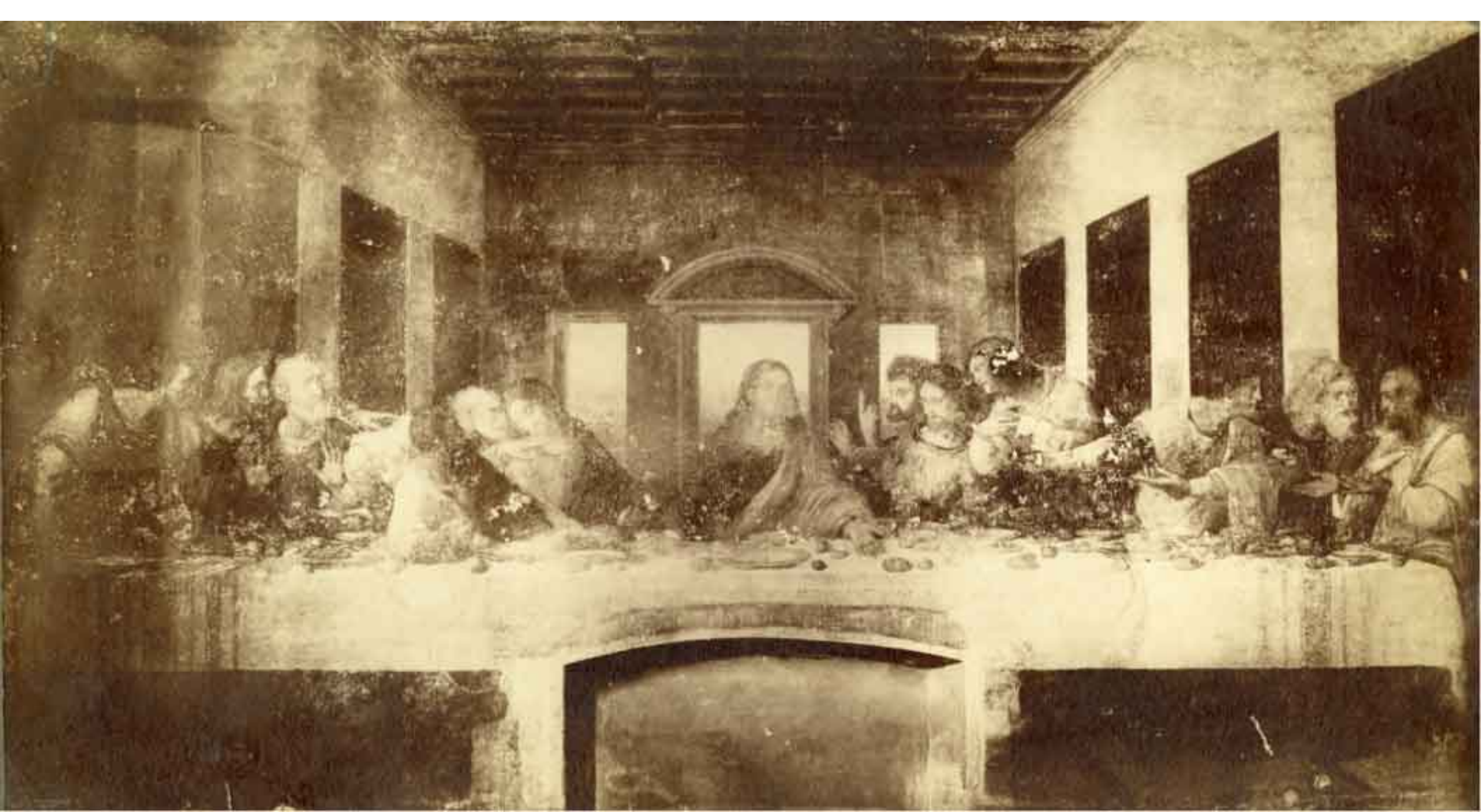


蒙娜丽莎
Mona Lisa

1503–1506

法国巴黎卢浮宫







达芬奇的信仰之旅

- 人文主义：从天堂到人间，注重人性和自然（失去光环的《岩间圣母》）
- 新柏拉图主义：善恶两分，物质和灵魂，人可以选择（《维特鲁威人》）
- 神秘主义：“粗野，愚蠢的人根本配不上如此精美，如此多样机械构造的身体”（《蒙娜丽莎》）
- 基督信仰：耶稣的奥秘（《最后的晚餐》）
- 从对科学真理的追求，到科学之真和艺术之美的融合，到神秘之美，最后到基督的奥秘，这就是绝世奇才达芬奇一生的信仰之旅