



# 文艺复兴的摇篮--佛罗伦萨

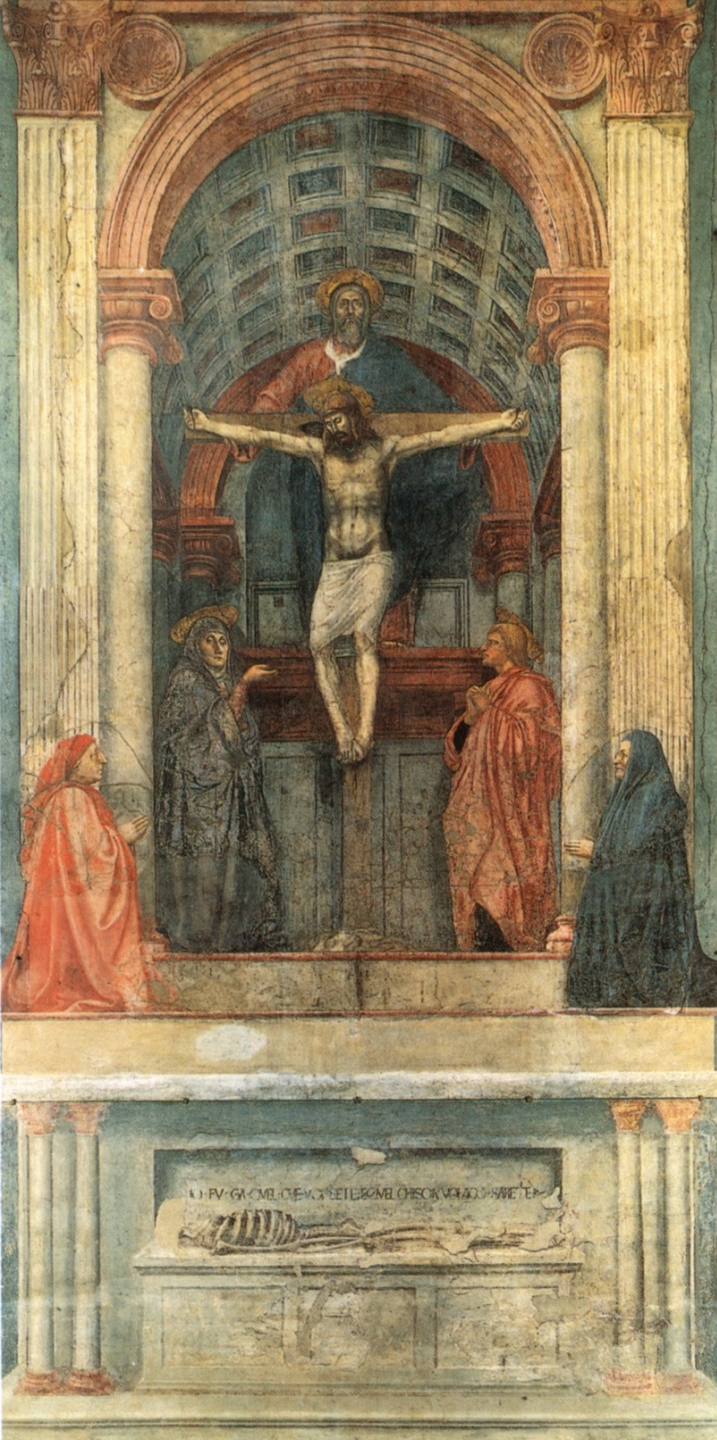
权力、信仰、和艺术



# 马萨乔 MASACCIO 1401-1428

---

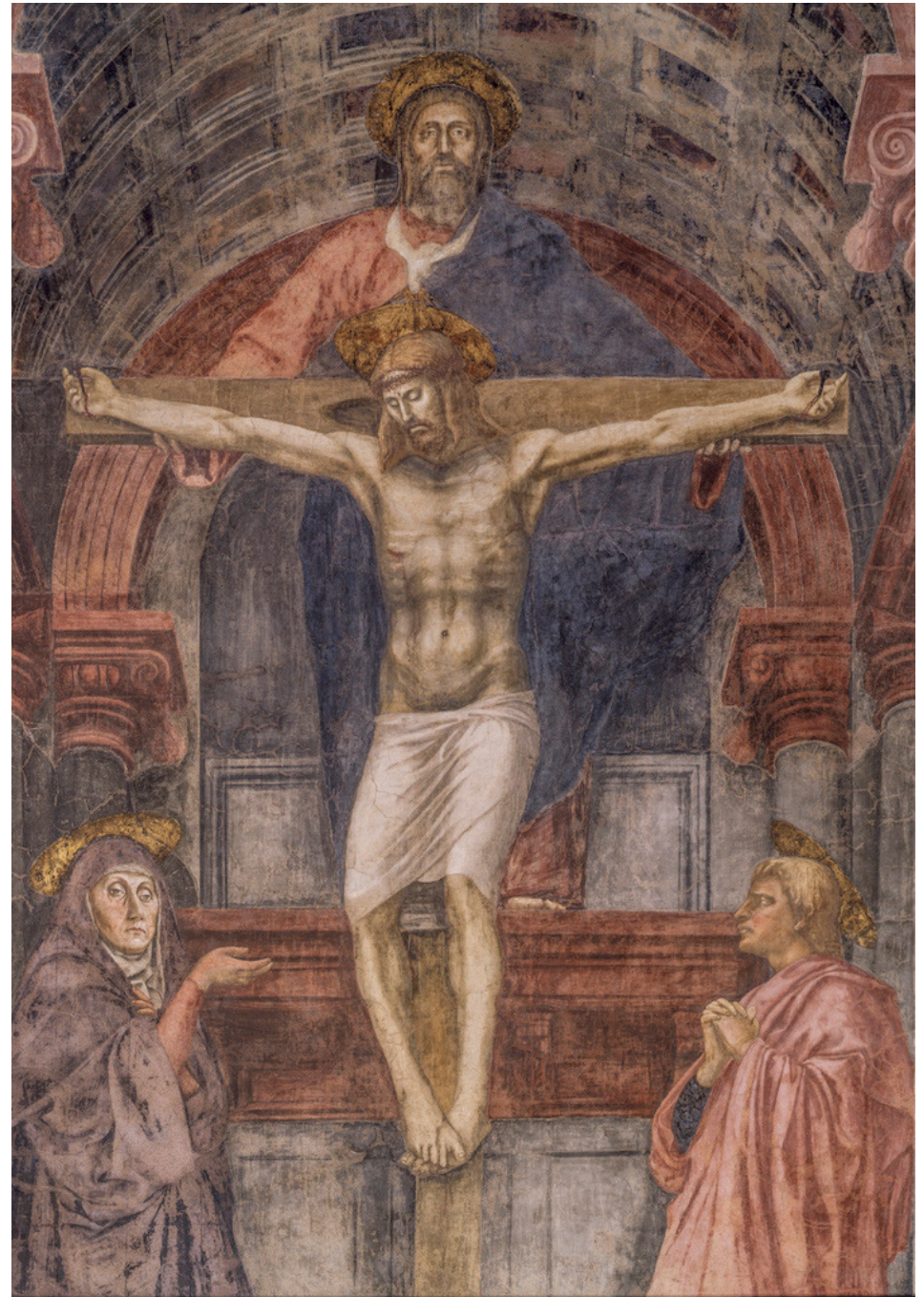
- 原名托马索 Tommaso，“马萨乔”是他的绰号，意思是“大而笨”，用来区分他和另一位同时代的画家“小”托马索（Masolino）
- 他五岁时父亲去世，随母亲改嫁到一位药剂师家中，因此受到良好的教育。十六岁时继父去世，全家迁居佛罗伦萨
- 二十二岁时和小托马索同游罗马，从此告别拜占庭风格
- 传承了乔托的人性刻画和空间深度感，因黑死病肆虐欧洲，二人中间相隔一百年



# 三位一体 1426-28

- 马萨乔的最后一幅作品
- 在佛罗伦萨SANTA MARIA NOVELLA 大教堂内
- 乔托著名的《耶稣受难》也在同一教堂内







KO·FV·GA·OMB·CHE·V·G·SETE·EG·MEL·CHISON·VOLA·DO·SARE·TE·



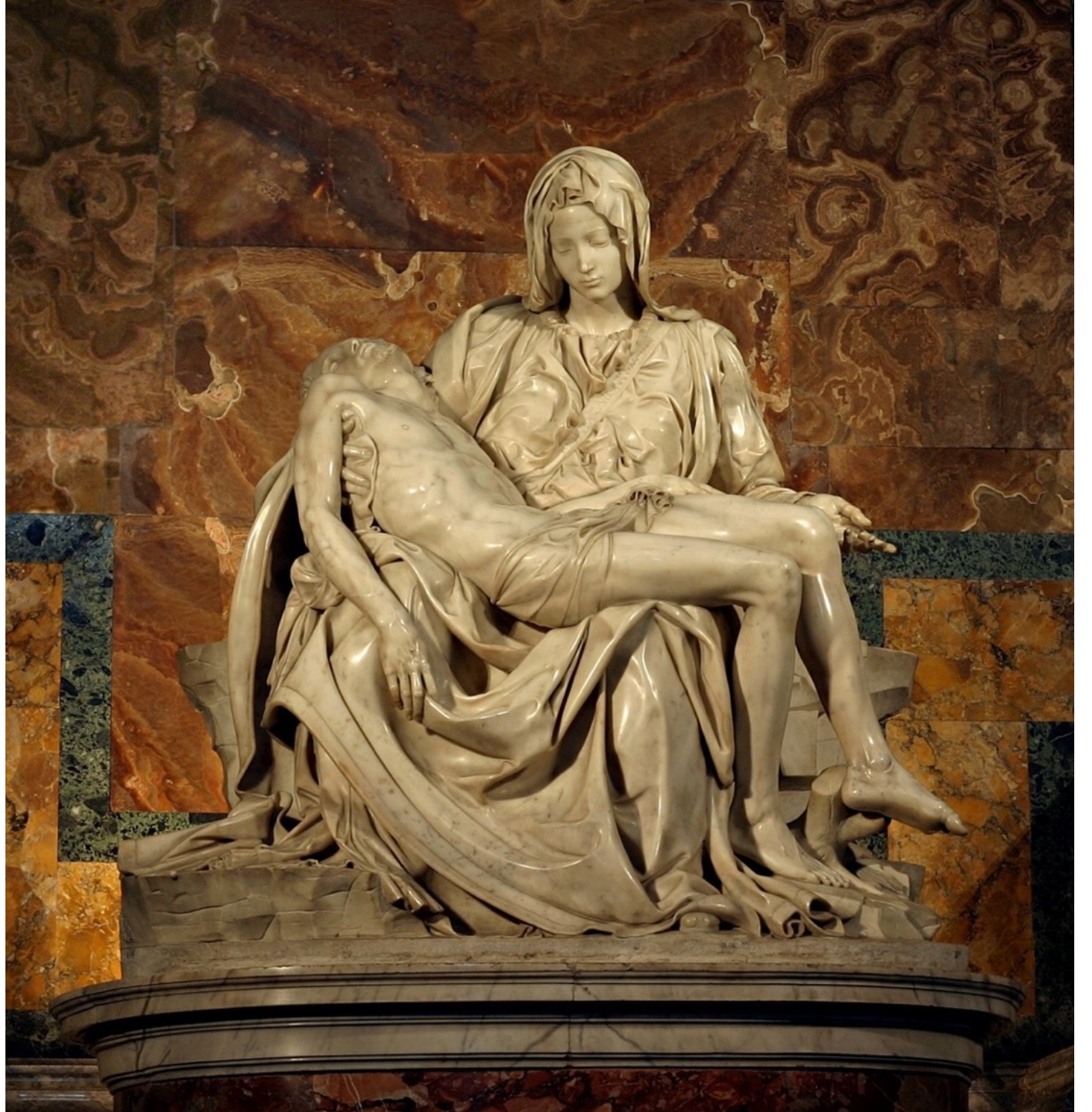


# 利比 LIPPI 1406-1469

---

- 出生在佛罗伦萨，两岁时就成了孤儿
- 八岁时，姑妈无力抚养，将他送入修道院
- 五十岁时诱拐二十六岁的修女布蒂
- 特立独行，品行不佳，多产却常常一贫如洗
- 利比作为桥梁，师承马萨乔，波提且利是他弟子，最终由达芬奇把文艺复兴推向顶峰







1452 圣母子  
佛罗伦萨碧提宫



1465 圣母子和两天使  
佛罗伦萨乌菲兹美术馆

# 波提切利 SANDRO BOTTICELLI (1445-1510)

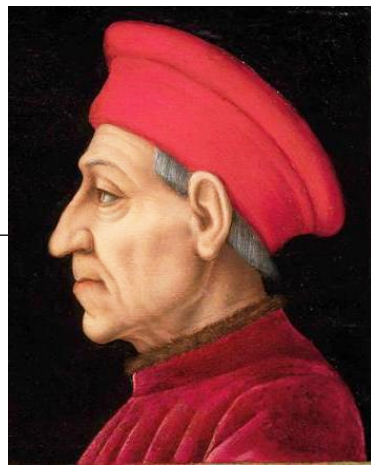
---

- 师从利比，善于运用曲线，展现飘逸灵动之美
- 受到美第奇家族的赏识和保护
- 迫使达芬奇离开佛罗伦萨到米兰，让自己没有对手
- 1476年完成《博士来朝》，堪称美第奇家族集体照
- 1481年被教皇召唤到罗马，为西斯廷礼拜堂作画
- 1482年为美第奇别墅画《春》
- 1485年完成《维纳斯的诞生》

# 美第奇家族



乔凡尼  
1360-1429



科西莫  
1389-1464



皮耶罗  
1416-1469



洛伦佐  
1449-1492



朱利亚诺  
1453-1478



教皇利奥十世  
1475-1521



教皇革利免七世  
1478-1534

# 博士来朝

---

- 1475-1476
- 佛罗伦萨乌菲兹美术馆
- 美第奇家族集体照





# 西斯汀 壁画

摩西的生平

1481



# 西斯汀 壁画

耶稣的试探

1481



# 西斯汀 壁画

可拉的叛乱

1481





# 春

1482

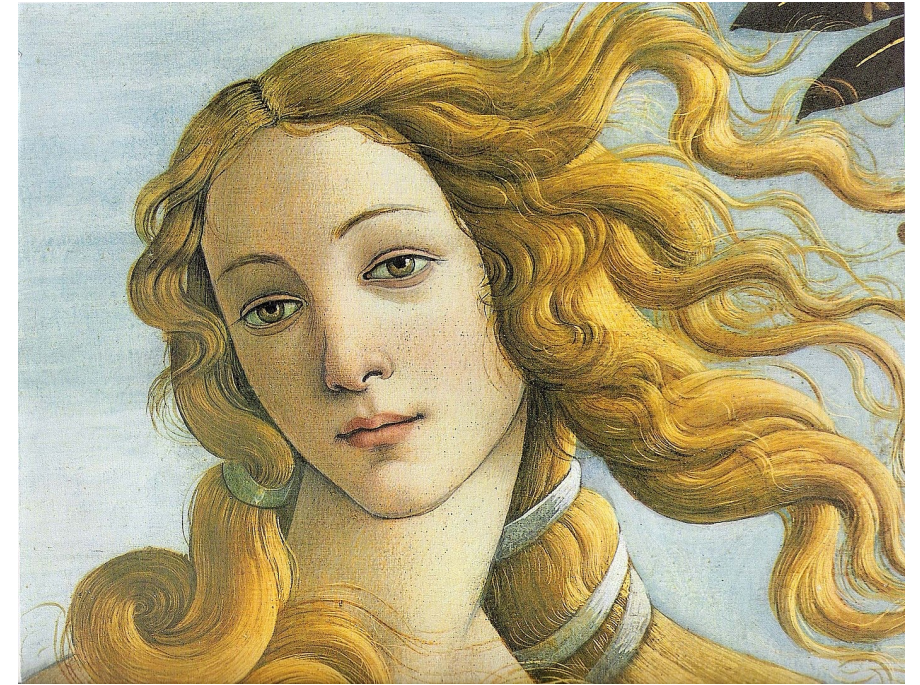
乌菲兹  
美术馆



石榴圣母

1487

乌菲兹美术馆



维纳斯的诞生

1485

乌菲兹美术馆



# 佛罗伦萨的巨变

- 洛伦佐的长子皮耶罗，治理佛罗伦萨无能
- 1494年法王查理八世入侵佛罗伦斯，道明会修士萨佛纳罗拉挺身而出，说服法王离开，因而成为佛罗伦斯的新领袖。
- 萨佛纳罗拉斥责教皇腐败，富人穷奢极欲，社会贫富不均，掌权之后，推行极端的宗教政策。
- 1497年，萨佛纳罗拉在佛罗伦斯市政厅广场点起一堆熊熊大火，史称“虚荣之火” Bonfire of the Vanities，将大量“世俗享乐物品”焚毁
- 波提切利积极响应，将自己的许多画作投入“虚荣之火”
- 萨佛纳罗拉的极端和严苛引起反弹被市民推翻，1498年和两个同伴在点燃“虚荣之火”的地方被处以绞刑，尸体被焚



# 神秘的基督降生

## The Mystical Nativity

1501

英国伦敦国家美术馆



ΕΝ ΤΗΝ ΠΡΑΦΗΝ ΕΝ ΤΟΙΣ ΑΓΓΕΛΟΙΣ ΧΡΕΙΣΤΟΙΣ ΕΝ ΤΑΙΣ ΠΑΙ  
ΤΕ ΝΤΕ ΑΠΙΣΤΟΙ ΜΗΧΡΕΝ ΤΟΙ ΑΡΘΚΑ ΛΥΓΕΟΣ Ε ΟΥΑΙ ΕΝ ΤΗ ΛΥΣΕΙ ΤΟΝ Ε  
ΔΗΜΙΣ ΕΤΟΝ ΤΣ ΔΙΑΒΟΛΣ ΕΡΕΙΤΑ ΛΕΣ ΜΟΘΗΣΕΤΑΙ ΕΝ ΤΟΙΣ ΚΑΙ  
ΒΛΕΥΟΜΕΝΕΣ ΝΟΝ ΟΜΟΚΟΝ ΤΗ ΠΡΑΦΗ ΠΑΥΤΗ





# 结语

---

- 艺术可以彰显上帝的荣耀，也可以成为魔鬼的工具，但或许更多时候是中性的。
- 我们要明白，一切的美善都是源自上帝，包括艺术家的灵感和巧思，也许想明白了这一点，萨沃纳罗拉和波提且利的悲剧就不容易重演。
- 我们其实不需要走极端，好像只有圣俗两分，才能表明我们真正的虔诚。在一个平凡俗世的岗位上尽到我们的职分，善待周遭的人，这未尝不是荣耀神的见证。
- “你们的光也当这样照在人前，叫他们看见你们的好行为，便将荣耀归给你们在天上的父”。